



Sezione/sottosezione CAI e gruppo	<b>Milano Seniores</b>			
Nome Escursione	<b>Rifugio Cavanna - dal Biellese al Canavese</b>			
Data di effettuazione	<b>mercoledì 23 gennaio 2019</b>			
Zona di effettuazione	Nazione	<b>Italia</b>	Provincia	<b>BI</b>

## Presentazione della escursione

Facile escursione che si svolge in prevalenza su comode strade a servizio delle numerose cascate della zona.

Questo itinerario è inserito nel progetto "Montagna e Cultura" della Provincia di Biella ed è corredato da pannelli informativi che avvicinano l'ambiente Biellese all'ambiente del Canavese in Provincia di Torino.

## Zona secondo classificazione SOIUSA

**I - ALPI OCCIDENTALI B, Alpi Nord-occidentali 09, Alpi Pennine Alpi Pennine Orientali Prealpi Biellesi**

## Keyword

<b>Serra d'Ivrea</b>	<b>Biellese</b>	<b>Canavese</b>	

Numero Partecipanti

## Luogo di partenza dell'escursione

Nazione	<b>Italia</b>	Prov.	<b>BI</b>	Città	<b>Netro</b>
Località	<b>Regione Bossola</b>				
Coordinate geografiche	<b>N45 33 28.0 E7 56 23.2</b>				
Coordinate UTM WGS 84	<b>32 T 417253 5045463</b>				

## Luogo di arrivo dell'escursione (se identico al punto di partenza non compilato)

Nazione	<b>Italia</b>	Prov.	<b>BI</b>	Città	<b>Donato</b>
Località	<b>Croce Serra</b>				
Coordinate geografiche	<b>N45 31 31.6 E7 53 26.1</b>				
Coordinate UTM WGS 84	<b>32 T 413364 5041922</b>				



## Trasporto / Mezzi di trasporto

Pullman max 12 m – 50/55 posti	<b>x</b>	Pullman max 10 m – 27/37 posti	.
Pullman sup 12 m – più di 60 posti	.	Auto Privata	.
Treno	.	Autobus Pubblici	.
Funivia	.	Altro	.
Altri mezzi			

## Dati Escursione Effettiva

Altezza max. m	<b>1492</b>	Dislivello + m	<b>600</b>	Dislivello - m	<b>700</b>
Ore salita h:mm	<b>2:30</b>	Ore discesa h:mm	<b>2:00</b>	Ore totale h:mm	<b>4:30</b>
Lunghezza km	<b>12.700</b>	Durata gg	<b>1</b>		

Difficoltà CAI Escursionismo	<i>T</i>		<i>E</i>	<b>x</b>	<i>EE</i>		<i>EEA-.....</i>		<i>EAI</i>	
Difficoltà CAI Ciclo	<i>TC</i>		<i>MC</i>		<i>BC</i>		<i>OC</i>			
Fatica (solo Seniores)	<i>F1</i>		<i>F2</i>		<i>F3</i>	<b>x</b>	<i>F4</i>		<i>F5</i>	
Tipologia Escursione	<i>Turist. (soft)</i>		<i>Escursione</i>	<b>x</b>	<i>Ciclo</i>		<i>ONC</i>		<i>TAM</i>	
Segnaletica	<i>CAI</i>		<i>Altri</i>	<b>x</b>						
Condizioni segnaletica	<i>Buona</i>		<i>Insufficiente</i>	<b>x</b>	<i>Mancante</i>					
Note Segnaletica	<b>Segnaletica Provincia Biella</b>									
Attrezzatura	<i>Abbigliamento alta montagna</i>	<b>x</b>	<i>Abb. bassa montagna</i>		<i>Bastoncini</i>	<b>x</b>	<i>Scarpe trekking</i>		<i>Scarponi</i>	<b>x</b>
Altra attrezzatura										
Cartografia usata	<b>Open Street Map</b>									

## Fasi Escursione

Descrizione fasi escursione	Orario Partenza	Orario Arrivo	Altezza Max
<b><i>Bossola – Alpone</i></b>	<b>9:30</b>	<b>11:00</b>	
<b><i>Alpone – Rifugio Cavanna</i></b>	<b>11:00</b>	<b>12:00</b>	
<b><i>Rifugio Cavanna – Croce Serra</i></b>	<b>13:45</b>	<b>15:45</b>	

## Meteo

Sole %		Coperto %	<b>30</b>	Pioggia %		Neve %	<b>70</b>
--------	--	-----------	-----------	-----------	--	--------	-----------



Acqua sul percorso

si		no	X
----	--	----	---

Punto di appoggio

Nessuno		Alpeggio/Baita		Altra struttura	
Rifugio CAI / privato	x	Trattoria / Agriturismo		Altro	

Dati punto di appoggio

Nome	<b>Rifugio Alpe Cavanna</b>						
Indirizzo	<b>Cavanna, Donato BI</b>						
Tel./referente	<b>+39 348 3301032                      cbover7@tiscali.it</b>						
Sito Web							
Accoglienza	Calorosa	x	Cortese		Fredda		Scortese
Tipo Pasto	Primo		Secondo		Completo	x	Carta
Valut.Cibo	Ottimo	x	Buono		Sufficiente		Scarso

Cifra pagata: €

15

Possibilità di pranzo al sacco:

si	x	no	
----	---	----	--

Descrizione Resoconto:

*Lasciata Bossola abbiamo seguito quella che era la via asfaltata verso il colle San Carlo (oggi ricoperta da una lieve coltre di neve); con una serie di risvolti sempre a pendenza moderata. Siamo entrati nel bel Bosco della Comunità del Comune di Netro che con la neve ha acquisito un aspetto magico. Si prosegue tra conifere e faggi sino al nuovo bivio (1.230 m) tra il segnavia B11 e il B11a per proseguire diritti verso l'Alpe Amburnero di Sotto (1.417m).*

*Da questa località si gira a sinistra seguendo la strada interpodereale, quindi si perviene alla località Alpone (1.423 m), con la sua grande casera, ed il del Pian della Morte ove si passa, prima per le casere dell'Alpetto Superiore e poi, entrati nel vallone di Grè, per gli edifici dell'Alpe di Grè. Proseguiamo lungo la trattorabile, molto comoda e quasi pianeggiante, su un morbido tappeto bianco fino ad arrivare sullo spartiacque tra il vallone di Grè e quello di Viona - con bel tempo si godrebbe di una bellissima vista sulla Serra d'Ivrea, il lago Viverone, l'inizio della Valle d'Aosta ed, in lontananza, Torino. Una volta incrociata la sterrata che sale a Ghizzetti e successivamente pervenuti ad un bivio si prende la discesa che porta alle costruzioni di Cavanna dove nell'accogliente rifugio ci attendono prelibatezze che ci riscaldano il cuore e rinfrancano l'animo.*

*Come non estasiarsi davanti ad un grandissimo paiolo fumante di polenta grassa che trasuda di profumata toma e di eccellente burro o degustando un bicchierino di ratafià?.*

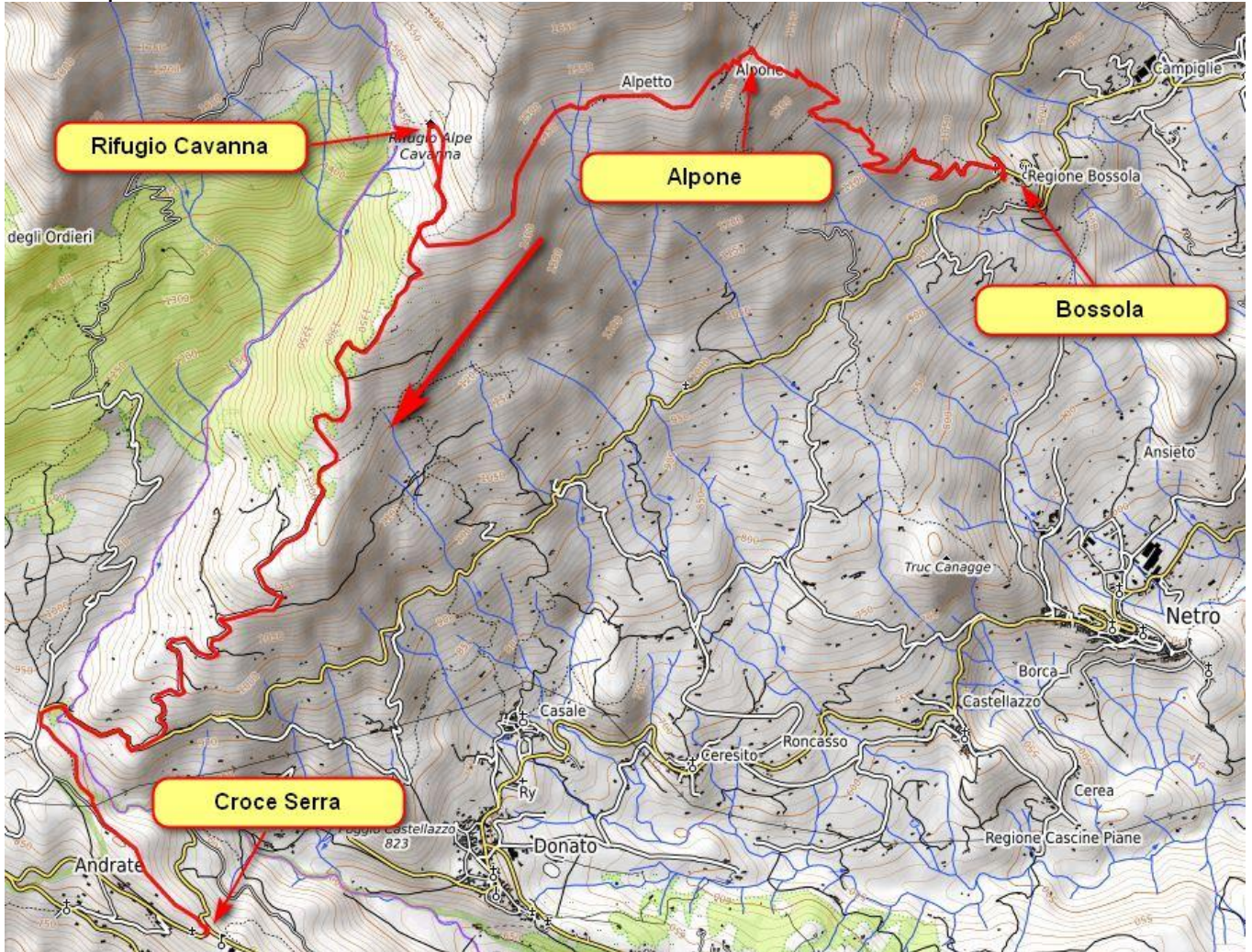
*Dopo pranzo si inizia la discesa per Croce Serra. Il ritorno sarà per la strada interpodereale che dall'Alpe Cavanna porta ad Andrate in località Croce Serra (843 m) sulla strada provinciale che arriva da Donato dove ci attenderà il pullman.*

*La discesa è caratterizzata da alcune sciolate, per fortuna senza conseguenze. L'infido ghiaccetto creatosi sotto la soffice coltre bianca della neve che scende copiosa rende precario l'equilibrio. Bella gita resa magica dall'ambiente prettamente invernale.*

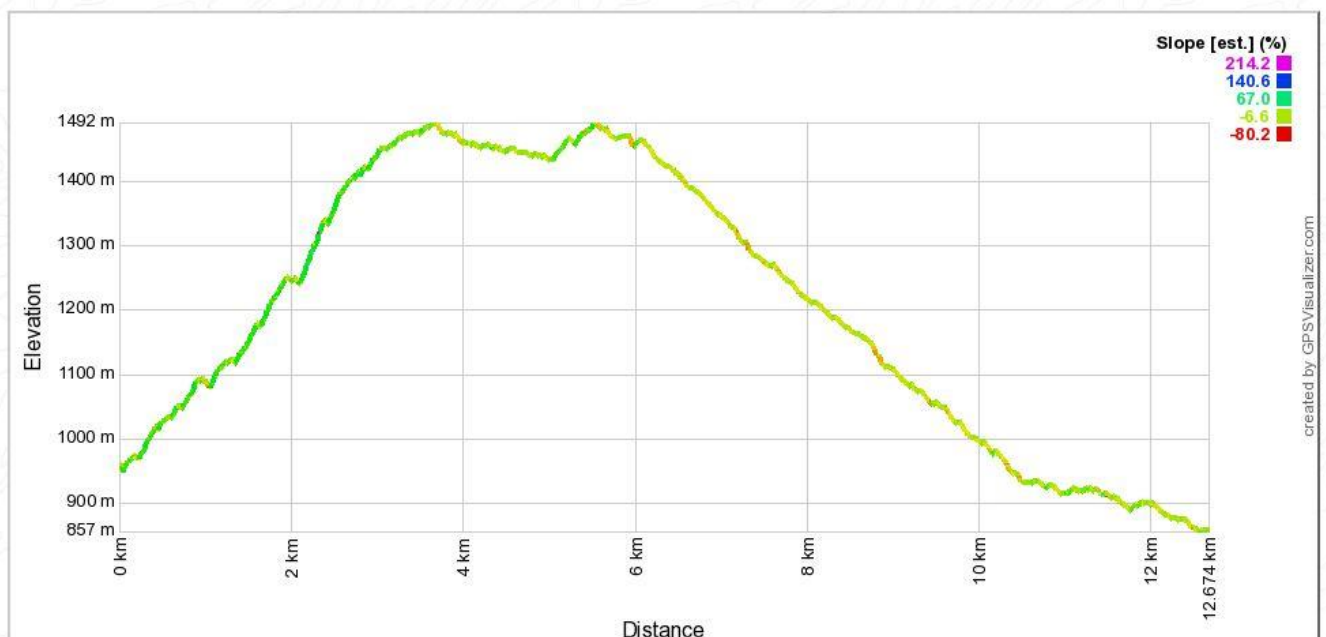




## Cartina percorso



## Profilo altimetrico





CLUB ALPINO ITALIANO  
REGIONE LOMBARDIA

# Resoconto Escursione

---