



Gruppo seniores I TIRA DRIZZ

Sezione di Sesto Calende



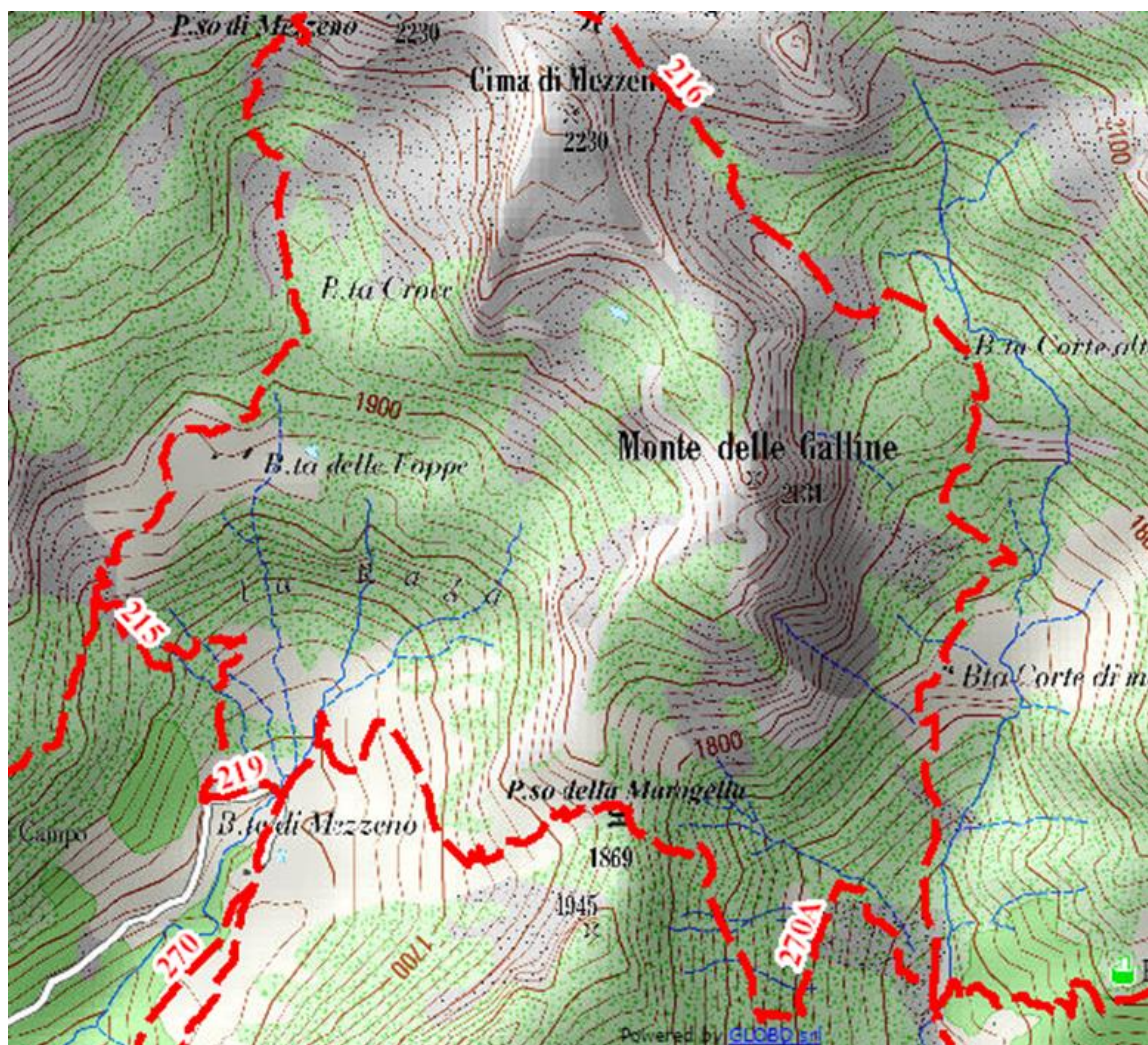
LOCANDINA ESCURSIONE

DATA: Mercoledì 26-07-2017	Escursione: Rifugio Laghi Gemelli dall'alpe di Mezzeno	
Località di partenza: Alpe Mezzeno	Valle: Brembana	
Orario e luogo di ritrovo Sede ore 6,30	Mezzo di trasporto Auto	
Dati Tecnici Altezza max raggiunta m: 2142 Dislivello in salita m: 690 Dislivello in discesa m: 690 Tempo di salita h: 3 Tempo di discesa h: 2 Tempo totale senza le soste h: 5 Difficoltà: E Grado di Fatica: 3	Attrezzatura Calzature: Pedule e scarponi Bastoncini: consigliati Abbigliamento di: Media e alta montagna Altre Attrezzature:	
Cartografia usata: Open strett maps		
Acqua bevibile sul tracciato: SI		
Caratteristiche escursione: Il rifugio (quota 1968 m) si trova sulle rive dei famosi laghi Gemelli, un invaso di oltre 5.000.000 di metri cubi di acqua. La zona è conosciuta col nome di "altopiano dei laghi" per la presenza di ben una decina di laghi artificiali a poca distanza tra loro. Noi percorriamo il sentiero che partendo dall'alpe di Mezzeno e passando dall'omonimo passo con un itinerario molto panoramico tra pascoli fioriti		
Percorso stradale: Dalla sede si prende l'autostrada in direzione Milano seguire la tangenziale per imboccare A/4 In direzione Venezia Uscita Dalmine Seguire la superstrada in direzione Lecco a Villa D'alme si prende in direzione valle Brembana, Imagna. Si prosegue sempre sulla provincia della val Brembana fino a Roncobello. Dall'abitato di Roncobello si sale in auto alla frazione Capovalle e si prosegue (Strada a pedaggio) fino al termine della strada prima delle baite di Mezzeno, dove si parcheggia l'auto (1600 m). Km 158 circa		
Descrizione Escursione: Dalle baite di Mezzeno, (1600 m). Si inizia quindi a guadagnare quota sul versante sinistro della valle (orografico destro) lungo il sentiero che porta alle prese dell'acquedotto. Si esce dal rado bosco a quota 1800 m circa e sulla sinistra, si lascia il sentiero 217 che sale ai Tre Pizzi. Attraversando i pascoli si raggiungono la baita delle Foppe (1933 m) e la baita della Croce. Il sentiero riprende quindi a salire con decisione per guadagnare il ripido pendio che conduce al passo di Mezzeno (2142 m). Dal passo si può godere di un'ottima visuale sui Laghi Gemelli. Si prosegue in discesa fino a raggiungere il sentiero che proviene dal rifugio Alpe Corte e le sponde del lago che si costeggia fino al rifugio dei Laghi Gemelli (1961) Ritorno per lo stesso Itinerario.		
Direttore Escursione: Rillosi Maurizio 3357200559 AE Bassetti Angelo tel. 3406356240 mail: angelokira@alice.it		



Gruppo seniores I TIRA DRIZZ

Sezione di Sesto Calende





Gruppo seniores I TIRA DRIZZ

Sezione di Sesto Calende

